

 moyuk SAPPORO

moyuk vision

ビジョン広告のご案内



ロケーション

2023年3月の調査結果

※ moyuk SAPPORO オープン前

\ 当社社員が現地にてカウント！ /

約2.8万人/日

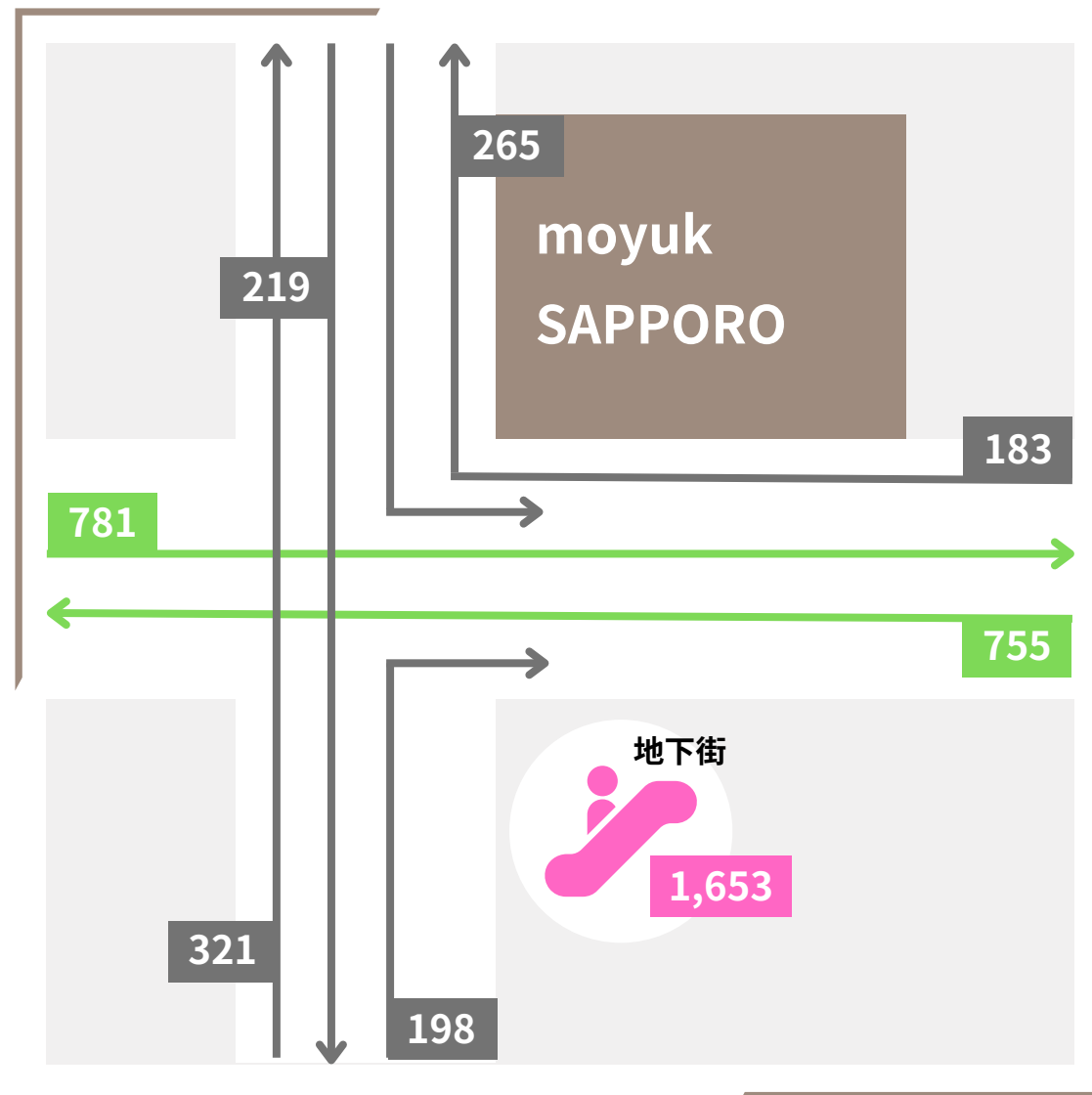
1日あたり
約4万人！

推定通行者数

約120万人/月

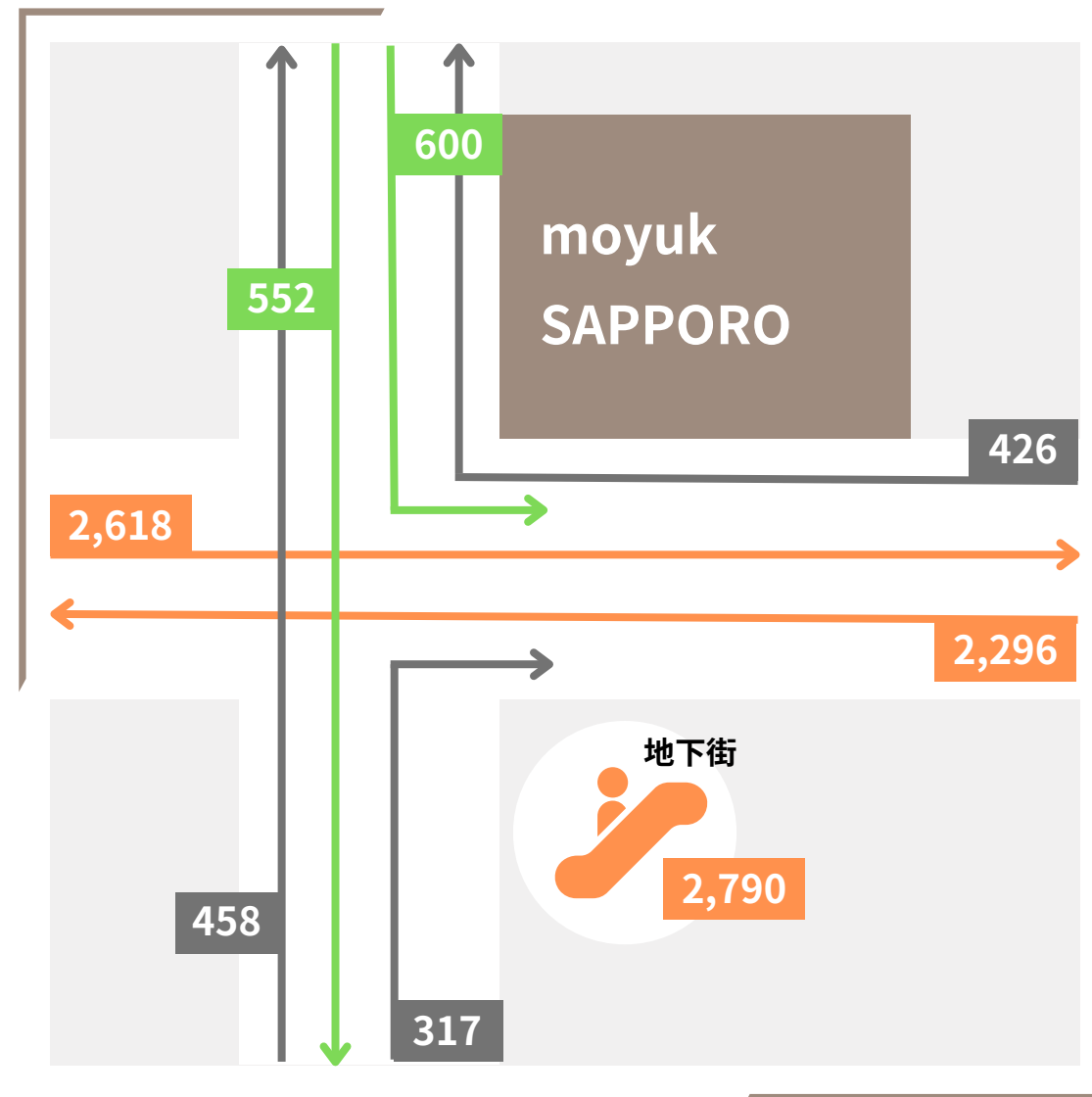
- 札幌市電「狸小路駅」10.2万人
- 歩行者 83~110万人

☁ 8:00 - 12:00



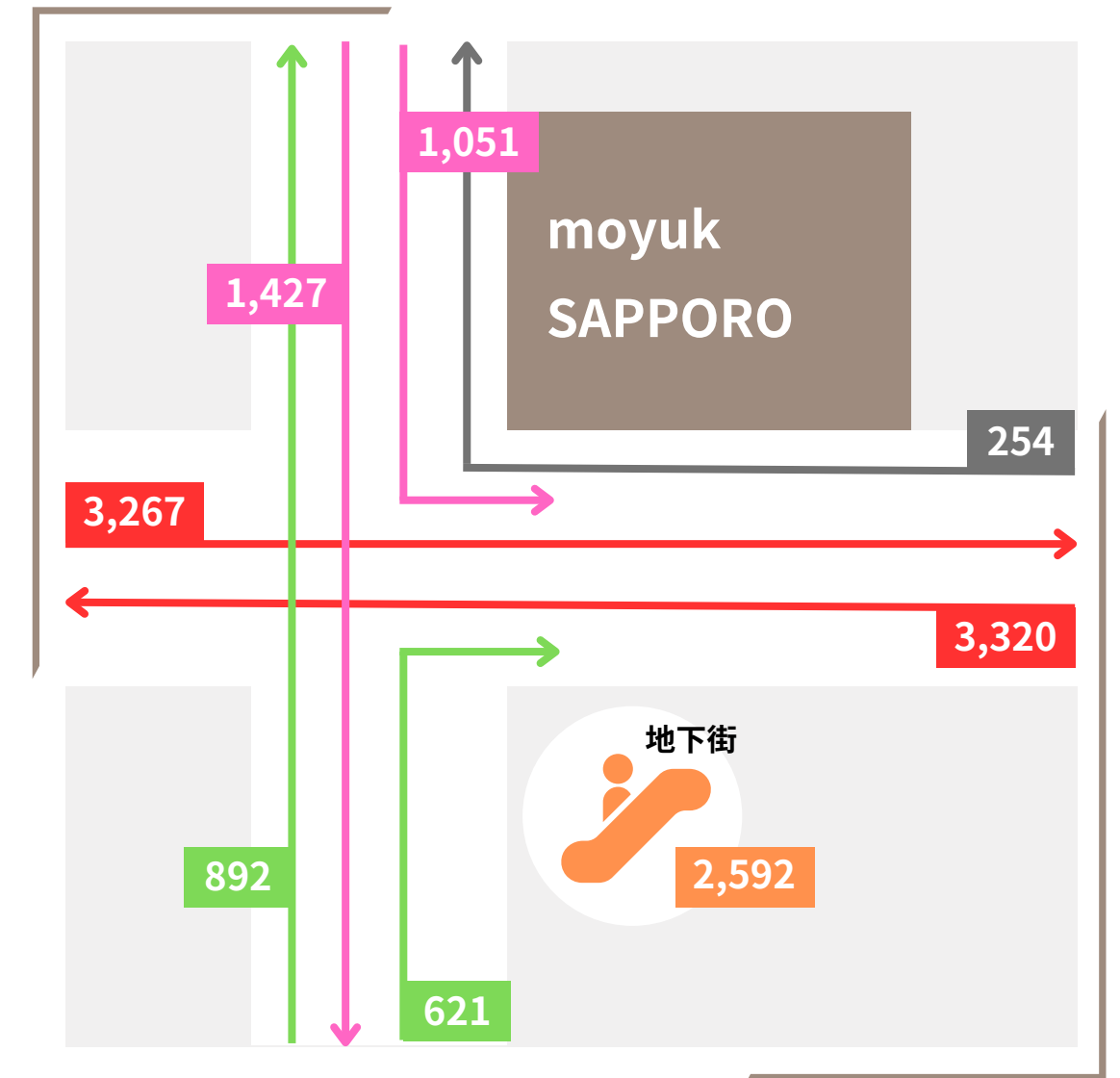
ビジネスマン 学生 男性

☀ 12:00 - 17:00



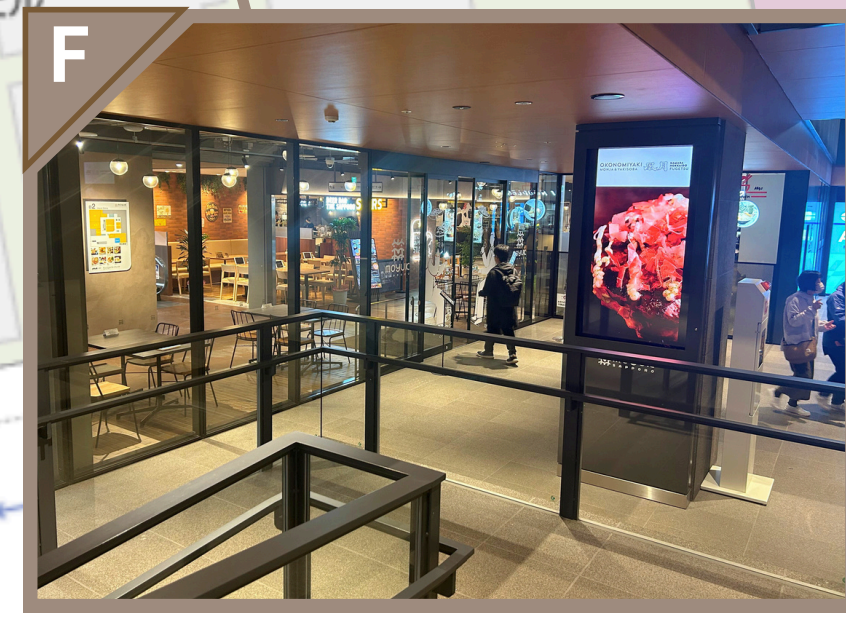
学生（長期休暇） 外国人観光客 30~40代女性 ペア

☁ 17:00 - 22:00



ビジネスマン 学生 20代前半 観光客 グループ

ビジョン配置図



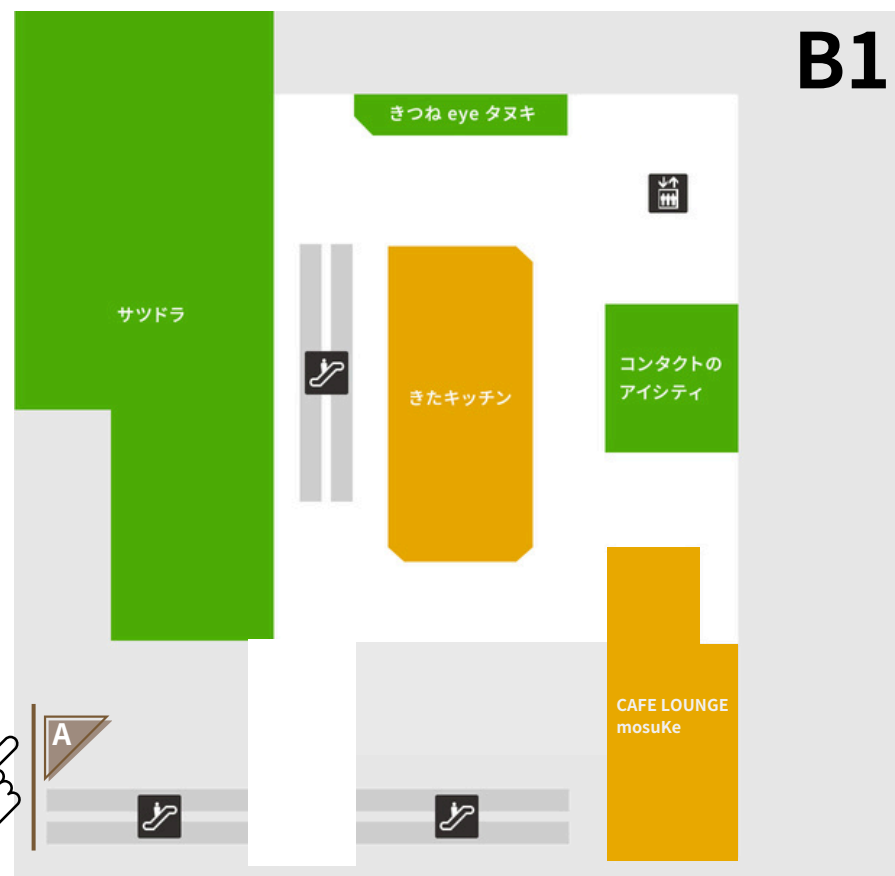
A ショーウィンドウ



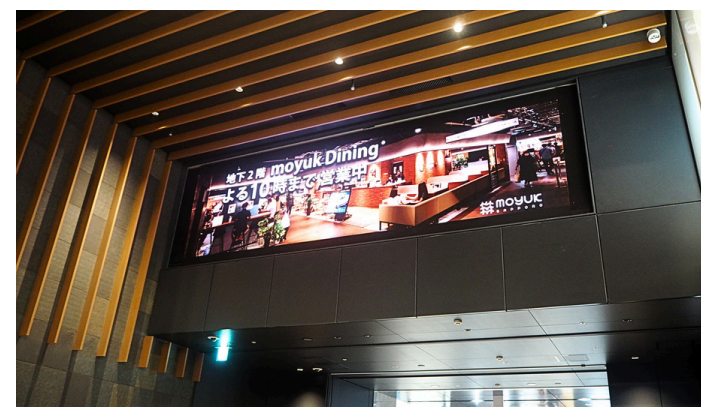
エスカレーター利用者への視認性が高い横長LED。地上⇄地下を出入りするエスカレーター利用者の目に入る場所に設置されているため、音有りのコンテンツが効果的なビジョン。

設置場所 エスカレーター正面
 サイズ 6,080×1,920(mm)
 面数 1

設置場所



B1

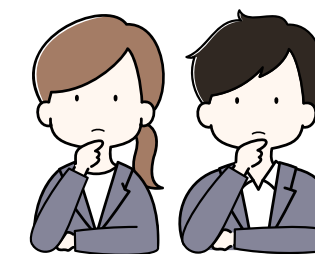


仕様書 納品素材：mp4 / jpeg

解像度(pixel)

1,824×(ヨコ)×576(タテ)

テレビCM素材しかない...
 という企業様は、2分割で
16:9の素材+テキスト
 での放映がおすすめです！

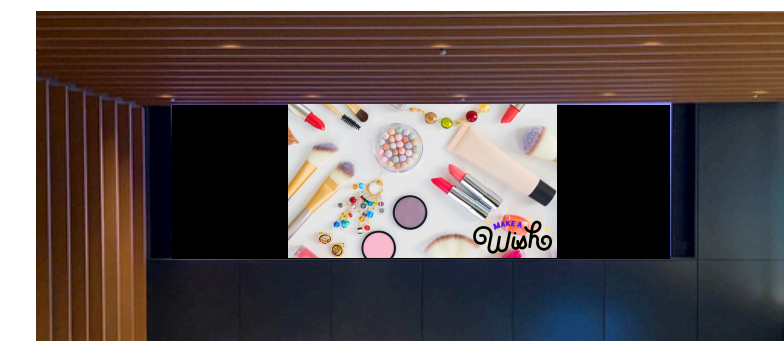


活用イメージ

1面 素材をそのまま活かしたい



1面 (テレビCMサイズ)



2分割 (テレビCMサイズ&テキスト)



2分割 常にテキスト情報を届けたい



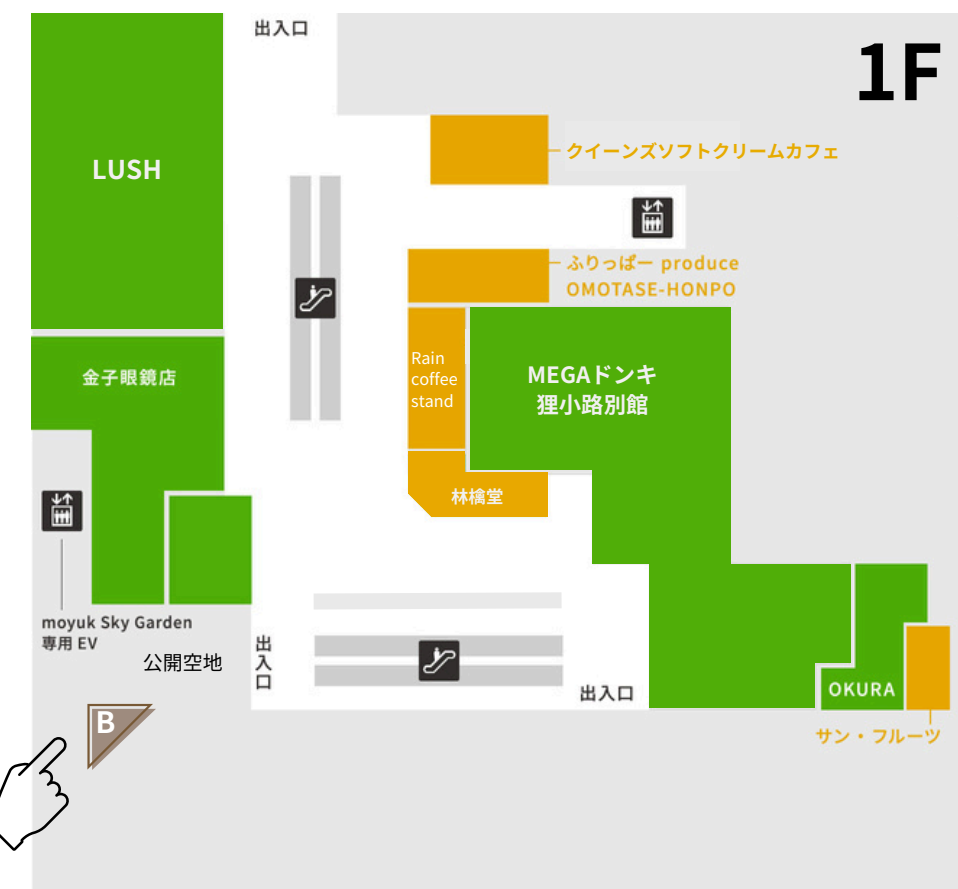
B ピラー 音有



狸小路3丁目を行き交う人の目に留まりやすい
インパクトある大型ビジョン。時間帯問わず、
離れた場所からでも視認性が高く、待ち合わせ
やフォトスポットとしても活用できる。

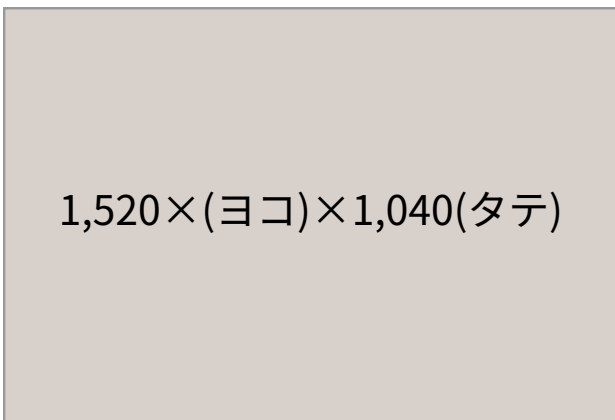
設置場所 正面入口公開空地内
サイズ 6,080×4,160(展開)
面数 1

設置場所

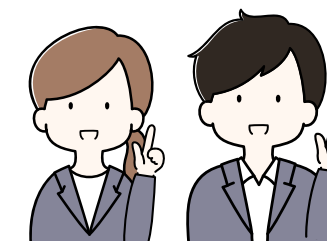


仕様書 納品素材：mp4 / jpeg

解像度(展開)



ピラー広告は特殊形状ではありますが...
16:9のTVCM素材を流せる！
画面の分割は自由！
※2・3分割がおすすめ
面白い広告を作ってみませんか？

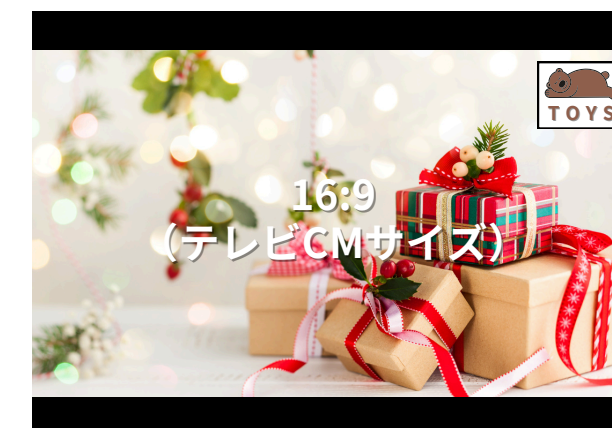


活用イメージ

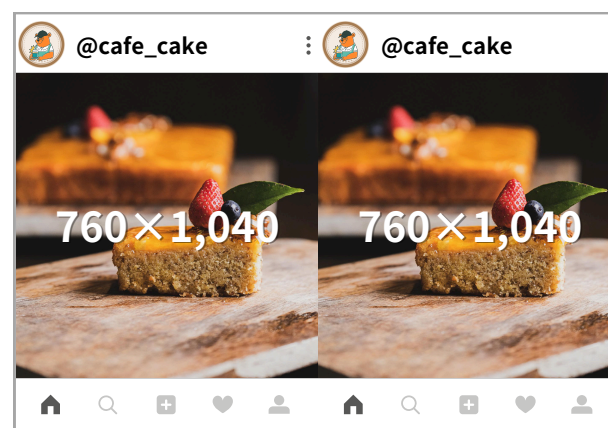
1面 素材のインパクト重視



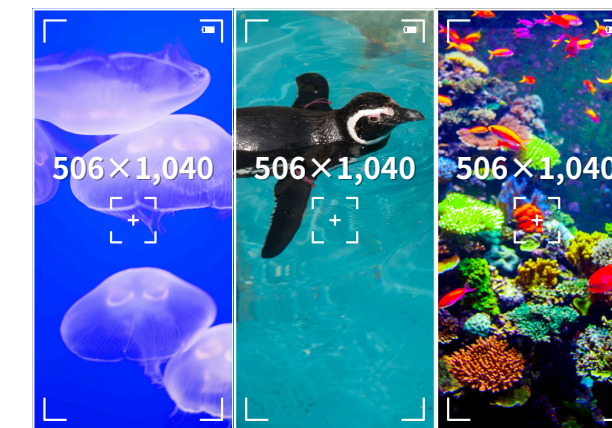
1面 (テレビCMサイズ) ※上下に黒がつきます



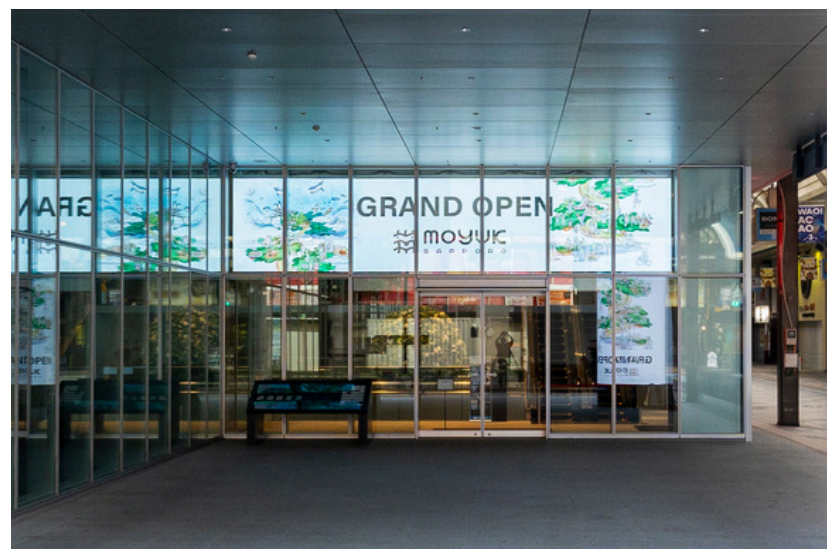
2分割 駅前通をメインに訴求したい



3分割 あらゆる方面に訴求したい



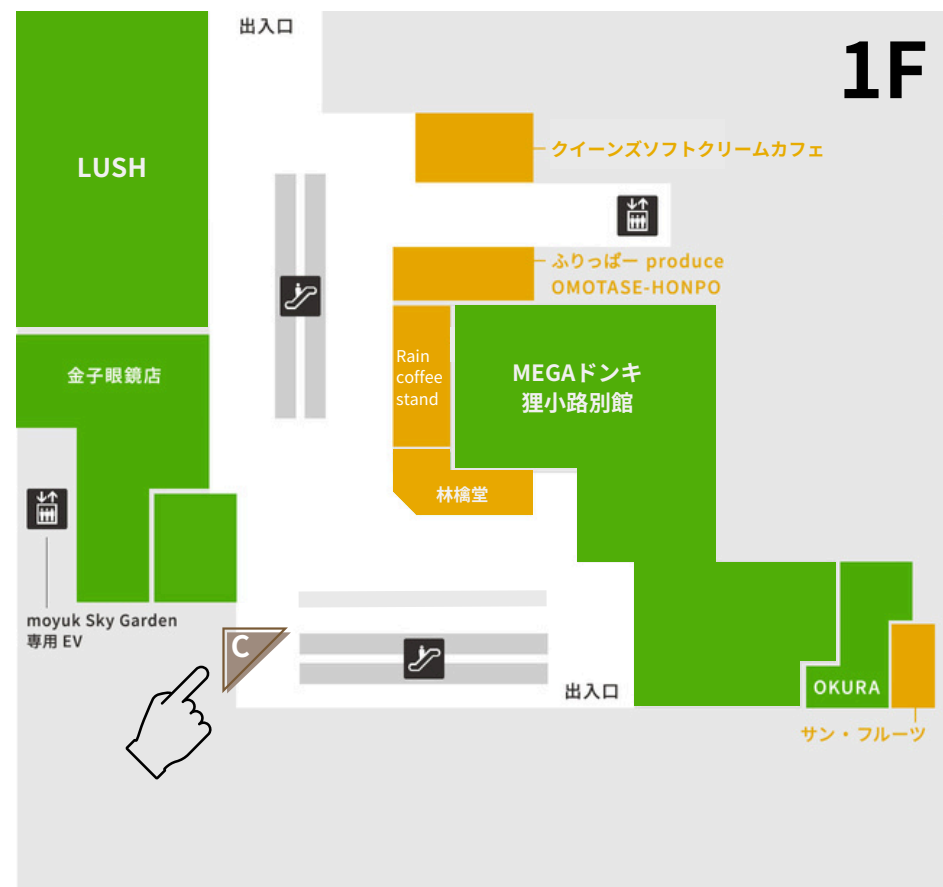
C シースルー駅前通



1F正面出入口上部に設置された透明LED。
ワイド画面で広告を放映でき、施設へ来館される方や駅前通を歩く方へ訴求可能。また4丁目から来る歩行者の目にも留まりやすい。

設置場所 1F正面出入口 自動ドア上部
サイズ 7,765×1,750(mm)
面数 1

設置場所

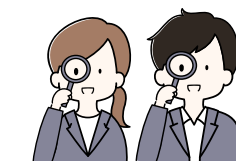


仕様書 納品素材：mp4 / jpeg

解像度(展開)

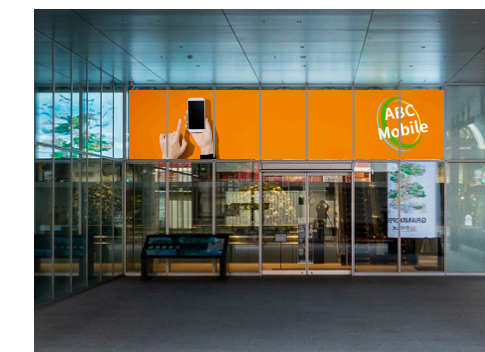
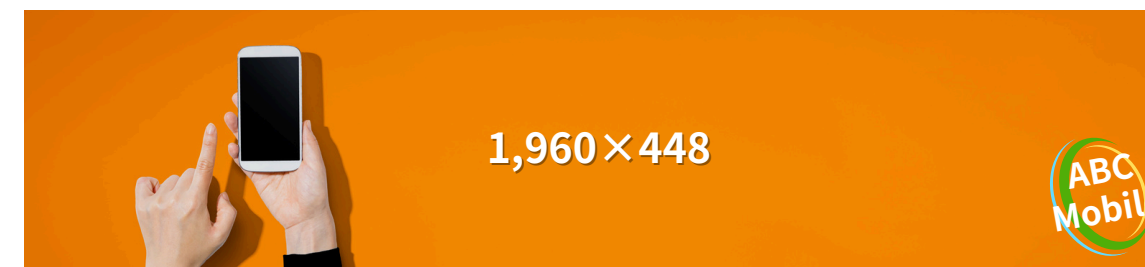
1,960×(ヨコ)×448(タテ)

テキストは
大きめ
がおすすめ!

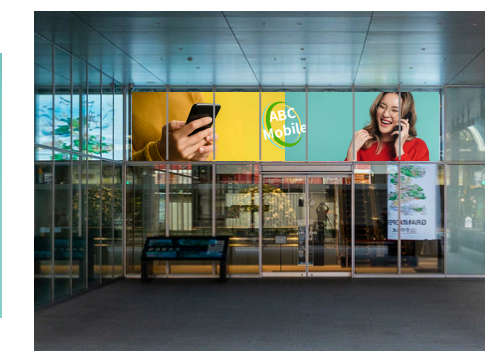


活用イメージ

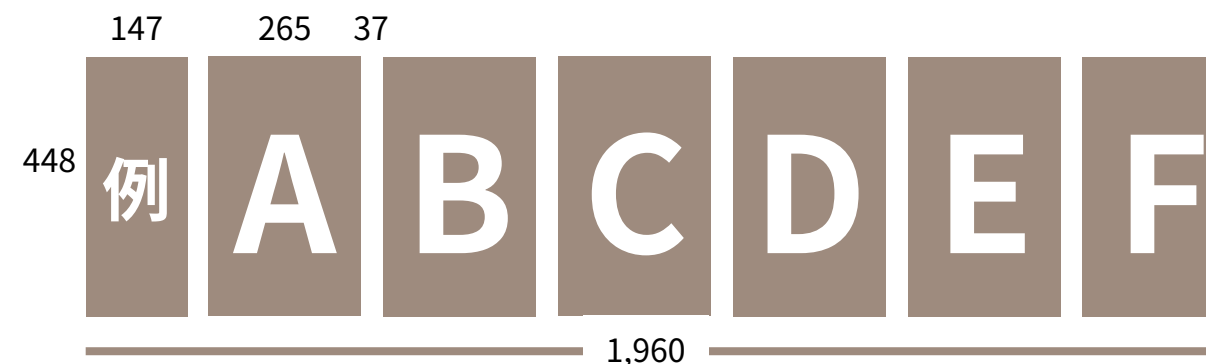
1面



2分割



栈を意識した画面割



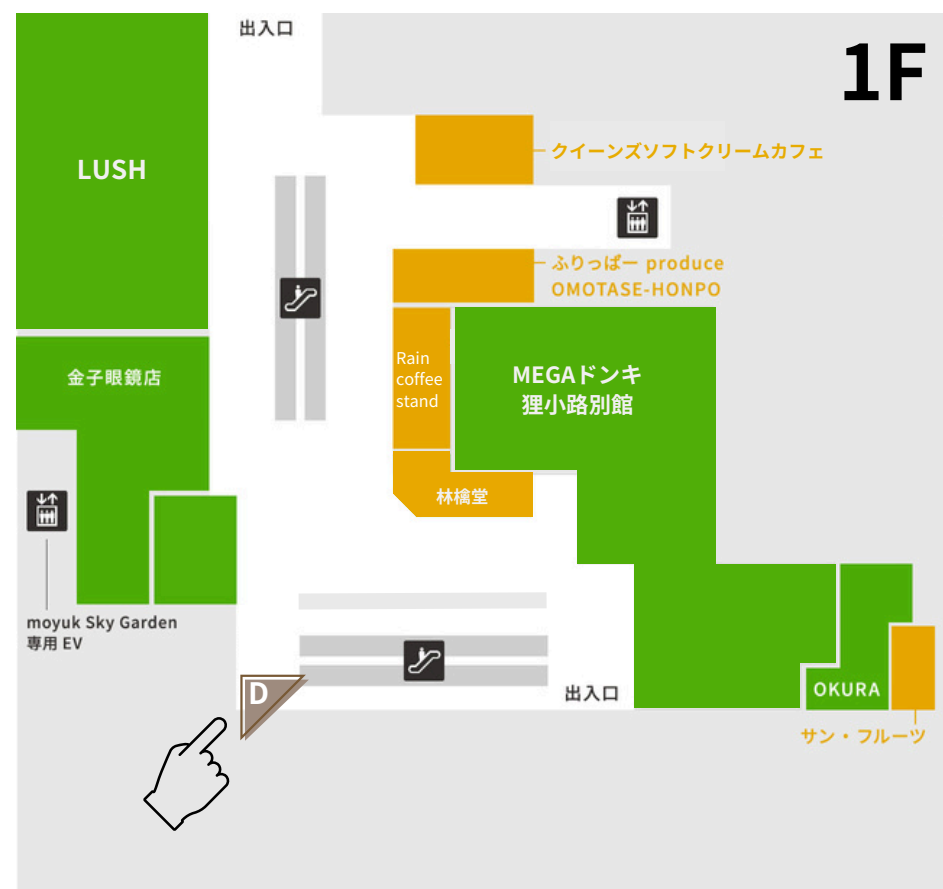
D シースルー狸小路



狸小路側の出入口上部に設置された透明LED。
こちらの出入口から来館される方はもちろん、
狸小路2丁目・4丁目から来る方へもアプローチ
しやすいビジョン。

設置場所 狸小路通側出入口 自動ドア上部
サイズ 7,050×1,750(mm)
面数 1

設置場所



仕様書 納品素材：mp4 / jpeg

解像度(展開)

1,776×(ヨコ)×448(タテ)

活用イメージ

1面



1面 (テレビCMサイズ)



※左右に黒がつきます

横を意識した画面割



階段・エスカレーターの
撤去工事終了により、
狸小路商店街の通行量も
増えています！



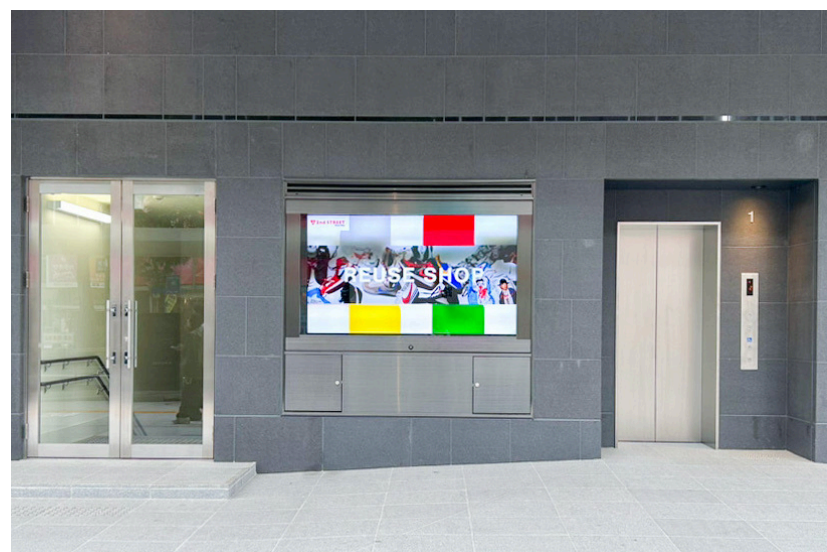
同じ素材を2つ並べて放映することも可能！



※シースルー駅前も同様



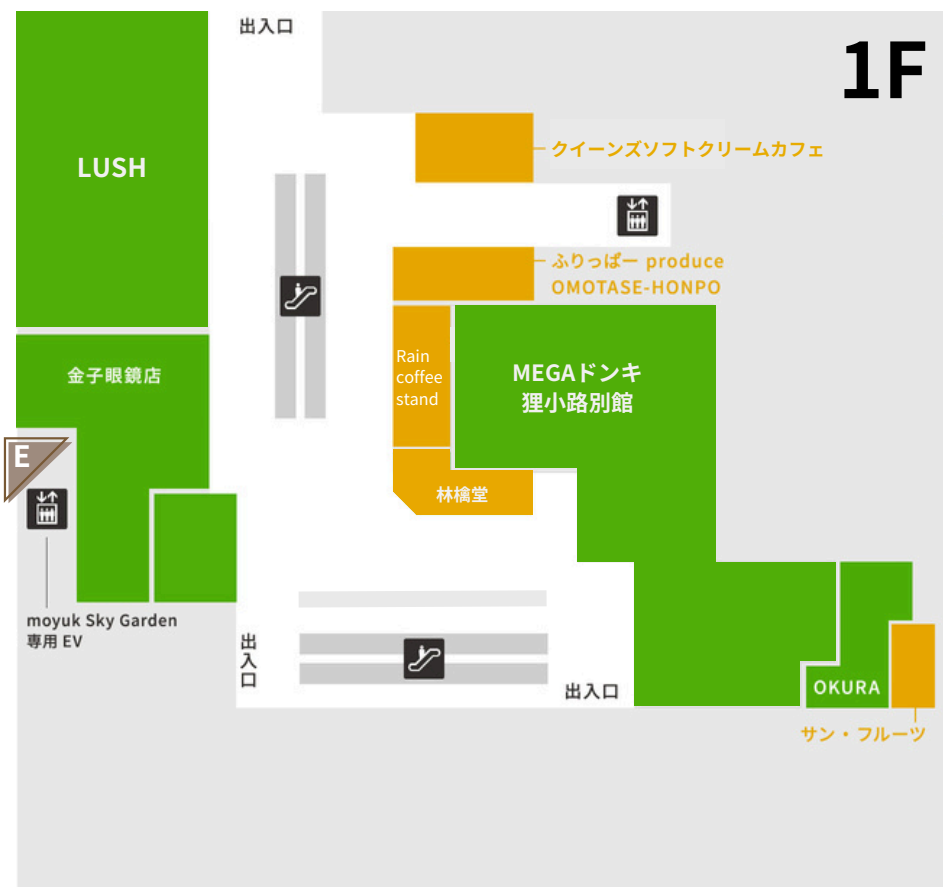
E 85インチ



4Kのハイビジョンで、85インチの大型液晶ビジョン。市電待ちの方への視認性が抜群かつ宣伝効果も期待できる。16:9の素材であれば、そのまま放映できるのも特徴。

設置場所 市電狸小路停留所前
 サイズ 1,882×1,059(mm)
 面数 1

設置場所



仕様書

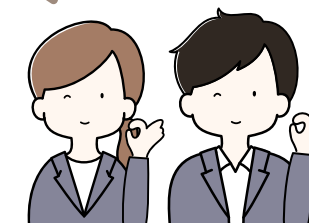
納品素材：mp4 / jpeg
 ※音声不可

解像度

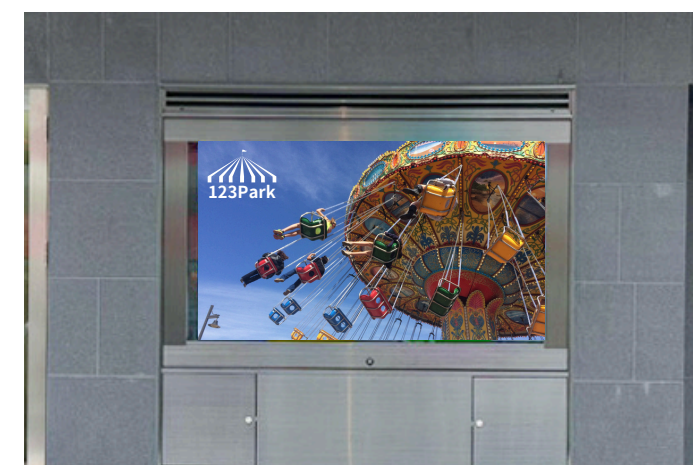
3,840×(ヨコ)×2,160(タテ)

※1,920×1,080も放映可能

テレビCM素材を
 “そのまま”
 放映できます！



活用イメージ



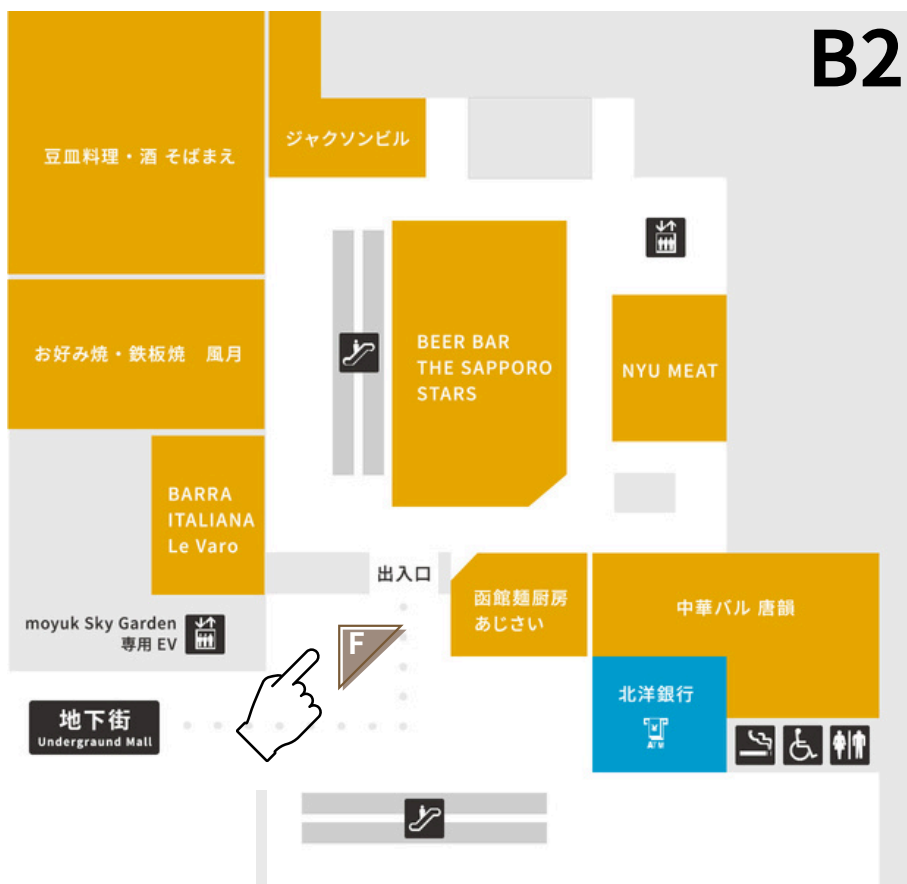
F 地下スロープ前65インチ



このビジョンは地下2階スロープ前に設置しており、moyuk Diningへ向かう方に訴求可能。向かいにはショーウィンドウもあるため、2面セットで放映するのも効果的です。

設置場所 B2F moyuk Dining前
 サイズ 65インチ
 面数 1

設置場所



仕様書

納品素材：mp4 / jpeg

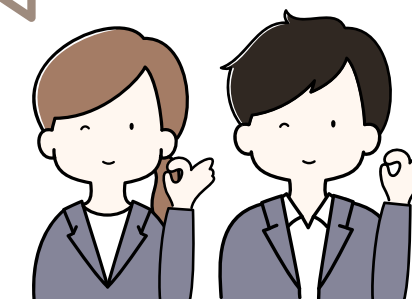
※音声不可

解像度

1,080×(ヨコ)×1,920(タテ)

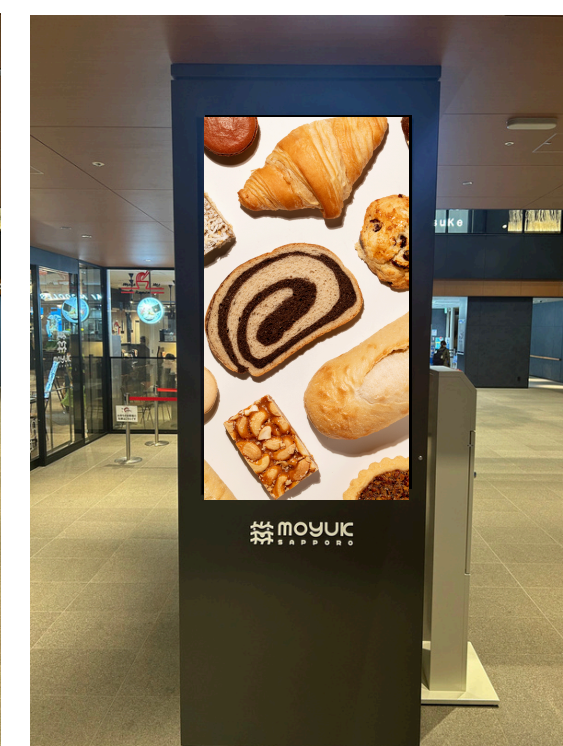
ポールタウンから moyuk Diningへ向かう方に！

ショーウィンドウとセット放映もおすすめです！

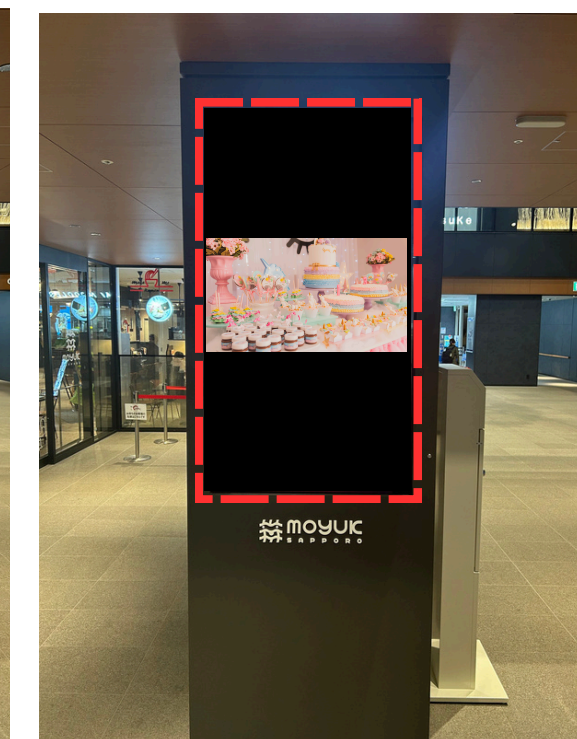


活用イメージ

1面



1面 (テレビCMサイズ)



※編集がなかった場合、上下に黒がつきます

仕様・料金一覧表

※1ヶ月未満の放映をご希望の場合は、ご相談ください。

※放映保証回数は「契約日数の放映回数」の90%を保証いたします。

※広告料金は、【税別表記】です。

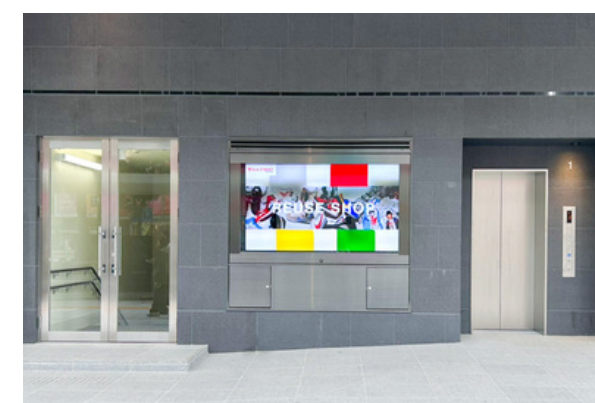
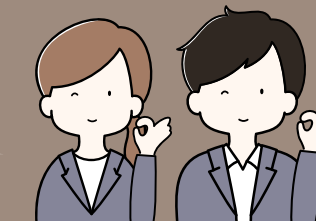
※全ビジョン放映時間は、【6:00～24:00】です。

	設置位置	画面サイズ (ヨコ×タテmm)	解像度 (pixel)	コンテンツ 種類	面数	1ロール	1枠	販売 枠数	1日あたり 放映回数	1ヶ月あたり 放映回数	広告料金/月	
音有	A ショーウィンドウ	エスカレーター正面	6,080×1,920	1,824×576	mp4/jpeg	1面	3分	15秒	12	360回	10,080回	¥200,000
音有	B ピラー	正面入口公開空地内	6,080×4,160	1,520×1,040	mp4/jpeg	1面	8分	15秒	32	135回	3,780回	¥360,000
音有	C シースルー駅前通	出入口自動ドア上部	7,765×1,750	1,960×448	mp4/jpeg	1面	8分	15秒	32	135回	3,780回	¥200,000
音有	D シースルー狸小路	狸小路側ガラス面	7,050×1,750	1,776×448	mp4/jpeg	1面	8分	15秒	32	135回	3,780回	¥100,000
	E 85インチ	駅前通り	1,882×1,059	3,840×2,160	mp4/jpeg	1面	5分	15秒	20	216回	6,048回	¥80,000
	F 地下スロープ前 65インチ	moyuk Dining前	809×1,436	1,080×1,920	mp4/jpeg	1面	3分	15秒	12	360回	10,080回	¥80,000

日割・月額料金早見表

※1ヶ月は28日計算です。

最短 **7日間** からOK!



A エスカレーター正面
ショーウィンドウ

B 正面入口公開空地内
ピラー

C 出入口自動ドア上部
シースルー駅前

D 狸小路側ガラス面
シースルー狸小路

E 駅前通り
85インチ

F moyuk Dining前
地下スロープ前65インチ

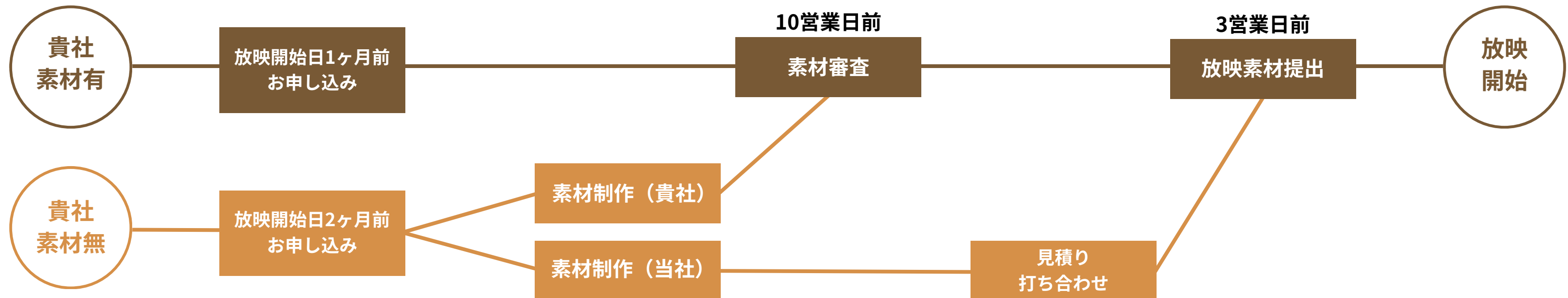
放映日数	料金（税別）	放映日数	料金（税別）	放映日数	料金（税別）	放映日数	料金（税別）	放映日数	料金（税別）	放映日数	料金（税別）
7日間	50,000円	7日間	90,000円	7日間	50,000円	7日間	25,000円	7日間	20,000円	7日間	20,000円
10日間	71,429円	10日間	128,571円	10日間	71,429円	10日間	35,714円	10日間	28,571円	10日間	28,571円
14日間	100,000円	14日間	180,000円	14日間	100,000円	14日間	50,000円	14日間	40,000円	14日間	40,000円
1ヶ月間	200,000円	1ヶ月間	360,000円	1ヶ月間	200,000円	1ヶ月間	100,000円	1ヶ月間	80,000円	1ヶ月間	80,000円

お申し込みの流れ

お申し込み受付は原則、【先着優先】とさせていただきます。

素材有の場合は「**放映開始日の1ヶ月前**」、素材無の場合は「**放映開始日の2ヶ月前**」までにお申し込みください。

※放映開始日1・2ヶ月前を過ぎている場合は、別途ご相談ください。



▼専用フォームからお申し込み
moyuk vision公式サイト

↑こちらをクリックすると、公式サイトへ遷移します。

▼料金や仕様の確認・ご相談

moyuk@synapseconsulting.jp

moyuk vision運営事務局 更科・永森



広告出稿をサポート！


「素材サイズが合わないときはどうしたらいい？」

「素材がないから撮影から制作までやってほしい」

「素材はあるけど、制作はお願いしたい」

など広告出稿をサポートいたします。


- ・ 素材撮影／制作には別途費用をいただく場合がございます。
- ・ 素材に関するお悩みや疑問など、お気軽にご相談ください。



素材に関する
ご相談



素材撮影



素材制作
(静止画・動画編集)

放映実績 ※順不同

北海道日本ハムファイターズ / レバンガ北海道 / 北海道コンサドーレ札幌

AOAO SAPPORO / コンタクトのアイシティ / 北洋銀行 / LOFT / OKURA

Standard Products / さいわいデンタルクリニック / SONYストア札幌

T×Tホールディングス / ブックオフ札幌南2条店 / 東京美容外科クリニック

道新文化事業社 / JRA / 株式会社旭堂 / ジン不動産 / ノーステックテレコム株式会社

株式会社大京 / マッスルCLUB / Wolt / コカ・コーラ / 北海道武蔵女子大学 etc...

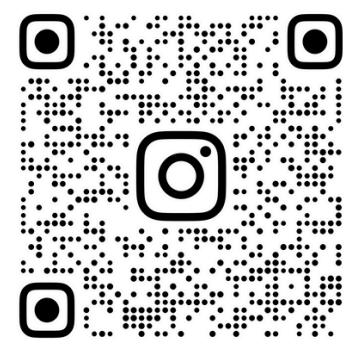


お問い合わせ

moyuk vision運営事務局

E-MAIL moyuk@synapseconsulting.jp

担当 更科・永森



MOYUK.VISION

moyuk visionのInstagram公式アカウント開設！

[公式アカウントへはこちらをクリック！](#)

シナプスコンサルティング株式会社

